



Landkreis Heidenheim  
Altenhilfefachberatung

Die Wohnberatung im Landkreis Heidenheim ist ein Kooperationsprojekt des Kreissenioresrates und des Landkreises Heidenheim.

Die Umsetzung orientiert sich an den Handlungsempfehlungen aus dem Kreissenioresplan.

Die Wohnberatung wird unterstützt durch die Pflegeversicherung.



## Kontaktadressen:

*Gerstetten*  
Hugo Frick  
Tel.07323-920433  
mhfrick@googlemail.com

*Herbrechtingen*  
Anneliese Schneider  
Tel.07324-980023

*Nattheim*  
Hans-Günter Schön  
Tel,07321-71629  
m-h.schoen@t-online.de

*Steinheim*  
Klaus Schmidt  
Tel.07329-6304  
osr-steinheim@gmx.de

*Sontheim/Brenz*  
Ingrid Zielke  
Tel.07325-5161  
zielke47@web.de

Peter Bachmann  
Tel.07325-6409  
peter.bach612@web.de

Kreissenioresrat Heidenheim  
Vorsitzende:  
Rosmarie Helbich  
Tel.:07323-5372  
ksr-hdh@t-online.de

# Barrierefreie Lebensräume



durch  
Wohnberatung

für ein

selbstständiges  
Wohnen zu Hause

## Barrierefreie Lebensräume

Barrierefreiheit in der Wohnung ist eine der wichtigsten Voraussetzungen für ein selbstbestimmtes und selbstständiges Leben im häuslichen Umfeld, besonders wenn gesundheitliche Einschränkungen vorhanden sind.



Oft sind es nur Kleinigkeiten die es Ihnen ermöglichen:

**Selbstbestimmt  
sicher  
selbstständig  
barrierefrei**

in Ihrem Zuhause zu leben.

## Aufgaben der Wohnberatung

**Die Wohnberatung informiert  
kostenlos, neutral und  
unverbindlich.**

Sie unterliegt der Schweigepflicht.



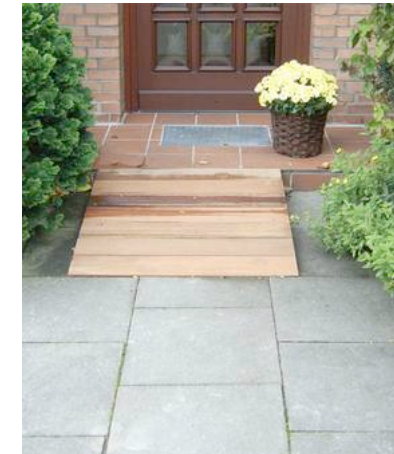
Bei Bedarf findet die Beratung individuell vor Ort statt.

Die Wohnberatung erarbeitet gemeinsam mit Ihnen die gewünschte Lösung.

Wenn Sie es wünschen werden Sie bei den geplanten Umbaumaßnahmen begleitet.

## Möglichkeiten der Finanzierung

Die Wohnberatung kann auf verschiedene Finanzierungsmöglichkeiten hinweisen, die Umsetzung hängt auch von Ihrer persönlichen Situation ab.



**Wohnbaufördermittel  
Öffentliche Förderprogramme  
KfW-Bank  
Pflegekassen  
Sozialamt**

**Scheuen Sie sich nicht unser  
Angebot  
in Anspruch zu nehmen!**